



cachemire[®]

COLLECTION **DESIGN** DE MATHYS



BETON

EFFET BETON • IMITATION BETON POUR UN ASPECT PUR ET MODERNE

INSTRUCTIONS POUR L'APPLICATION DES PRIMER - BASE - FINISH





BETON PRIMER

La couleur du cachemire BETON PRIMER est blanc ; pour obtenir le meilleur résultat, nous nous conseillons de teinter le cachemire BETON PRIMER dans la même couleur que le cachemire BETON BASE.

Appliquer le cachemire BETON PRIMER de façon égale à l'aide d'un rouleau polyamide texturé (12 à 13 mm).

Rendement : 150-200g/m²

Temps de séchage du primer : 2 h à 20 ° C /60 % HR



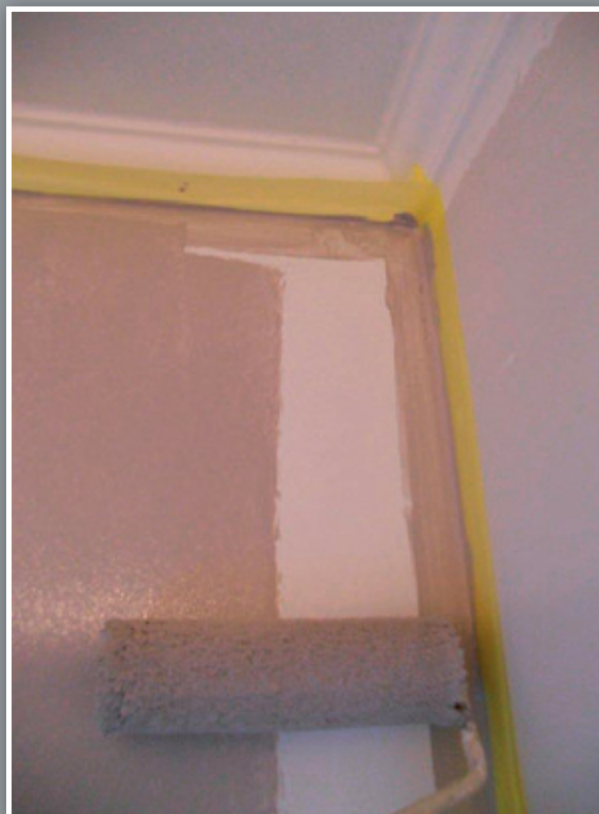
1

DELIMITER AU RUBAN ADHESIF
AVANT D'APPLIQUER LE BETON PRIMER
SI NECESSAIRE



2

PROCEDER AU RECHAMPISSAGE



3

APPLIQUER LA 1^{ERE} COUCHE
DE BETON PRIMER AU ROULEAU



BETON BASE

1^{ere} couche

Matériel : couteau plat inox, lisseuse de 20 à 28 cm à coins arrondis.

Rendement : 300 g à 600 g env par couche (2 couches conseillées)

Application de la 1^{ere} couche de BETON BASE

Appliquer le produit avec la lisseuse plat en inox (coins arrondis) toujours à la verticale sur les murs en bandes de 30 à 50cm.

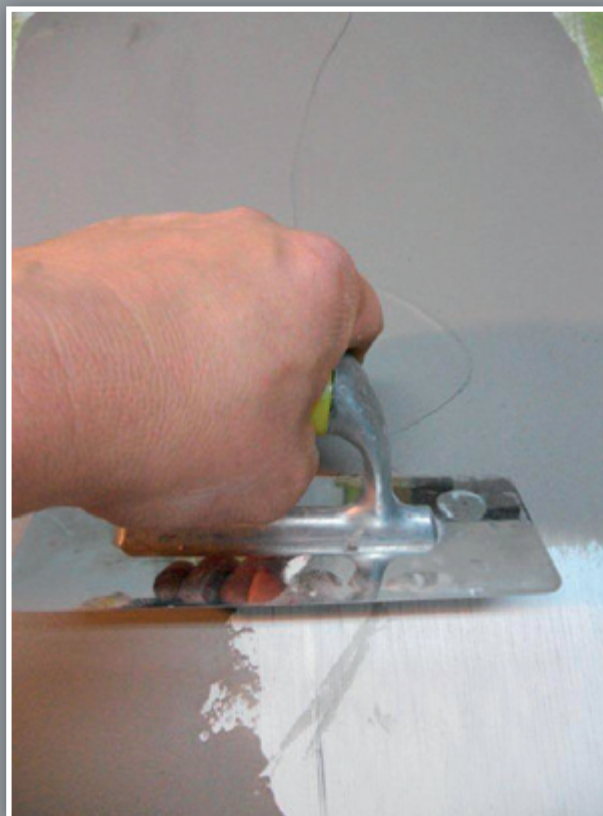
Consommation 1^{ere} couche : env. 500 g/m²

Après l'application du BETON BASE, tirer des lignes verticales irrégulières dans le produit avec un couteau, espacées les unes des autres, de 3 cm minimum à 10 cm maximum (voir photo 6).



4

1^{ERE} COUCHE
MATERIEL:
LISSEUSE EN INOX A COINS
ARRONDIS + COUTEAU A ENDUIRE



5

1^{ERE} COUCHE
TOUJOURS APPLIQUER LE BETON
BASE VERTICALEMENT AVEC
LA LISSEUSE PLAT EN INOX



BETON BASE

2^{eme} couche

Raclar les bavures de la 1^{ere} couche et appliquer la 2^e couche de BETON BASE.
Lorsque la première couche est sèche (attendre minimum 24h), racler les bavures à l'aide d'un couteau à enduire large à bords arrondis (voir photo 8).
Appliquer la 2^{eme} couche fine verticalement à l'aide d'un couteau à enduire large ou d'un couteau plat en inox (voir photo 10).
Consommation 2^{eme} couche : entre 150 et 250 g/m²



6

1^{ERE} COUCHE
TIRER DES LIGNES VERTICALES
AVEC LE COUTEAU A ENDUIRE



7

RESULTAT APRES SECHAGE
DE LA 1^{ERE} COUCHE



BETON BASE



8

RACLER LES BAVURES AVEC UN COUPEAU A ENDUIRE LARGE



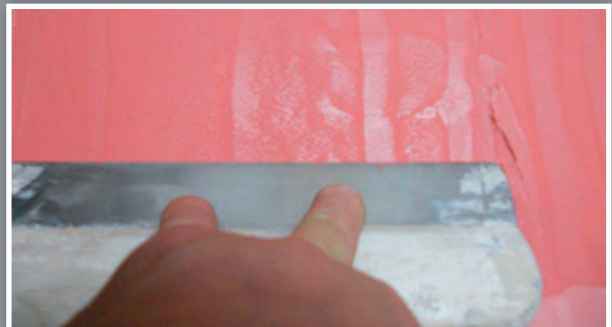
9

2^{EME} COUCHE
MATERIEL: COUPEAU A ENDUIRE ET COUPEAU A ENDUIRE LARGE



10

2^{EME} COUCHE
APPLIQUER UNE COUCHE FINE DE BETON BASE A L'AIDE D'UN COUPEAU A ENDUIRE LARGE





BETON FINISH

Appliquer le BETON FINISH lorsque le BETON BASE est bien sec (10h après la 2^{ème} couche de BETON BASE).

BETON FINISH est un gel-vernis mat transparent qui peut être appliqué avec une spatule en caoutchouc, un couteau plat ou une raclette (voir photo 12).

Rendement : 10-13m²/kg

Appliquer une quantité suffisante de produit sur le mur avec un couteau à enduire ou une spatule en caoutchouc.

Répartir soigneusement le BETON FINISH sur le mur.

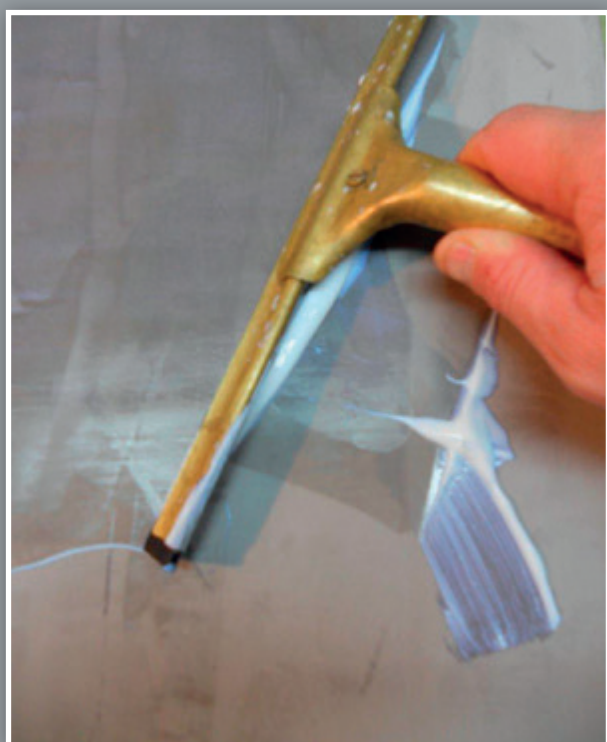
Pourquoi appliquer avec une spatule en caoutchouc et non au rouleau ?

Cela permet d'appliquer d'une façon plus homogène et obtenir ainsi une belle répartition du gel-vernis.



12

APPLIQUER LE BETON FINISH
AVEC UNE SPATULE EN CAOUTCHOUC



Délimiter le tout avec un ruban adhésif large. Après l'application du BETON PRIMER et de la 1^{ère} couche de BETON BASE, nous conseillons d'enlever le ruban pendant que le BETON BASE est encore humide. Cela évite les craquelures près des bords. Avant d'appliquer la 2^e couche de BETON BASE, délimiter à nouveau le tout avec un ruban large. Enlever le ruban après l'application du BETON FINISH. On peut aussi appliquer le cachemire METALLIC FINISH pour obtenir un look métallique (avec une spatule en caoutchouc également).



QUELQUES IDEES DECO

Pour obtenir un effet stuc.

On peut appliquer le béton base en 2 couches: la première en couche mince et assez lisse, puis égrenage après séchage, la seconde en papillonnant une fine couche avec un couteau inox. Le brillant est obtenu par ferrage avec une lisseuse inox puis l'application du béton finish.

Pour obtenir un effet métallique moiré.

On peut appliquer en finition sur le BETON BASE : un mélange de BETON FINISH (4/5) et de cachemire METALLIC or/argent/cuivre (1/5)

Pour obtenir un effet métallique moiré et scintillant.

On peut faire : un mélange de cachemire METALLIC FINISH (4/5) et de cachemire METALLIC or/argent/cuivre (1/5)

Pour obtenir les teintes vives du nuancier.

On peut faire : un mélange de BETON FINISH (4/5) et de cachemire MAT VELOURS (1/5) de la même teinte que le BETON BASE

Pour obtenir des effets originaux.

On peut faire : Un mélange de cachemire METALLIC FINISH (4/5) et de cachemire METALLIC or/argent/cuivre (1/5) et l'appliquer directement sur le cachemire® LAQUE MATE ou sur le cachemire SABLE avec un spalter, en gestes façon "essuyés" ou en "virgules"